

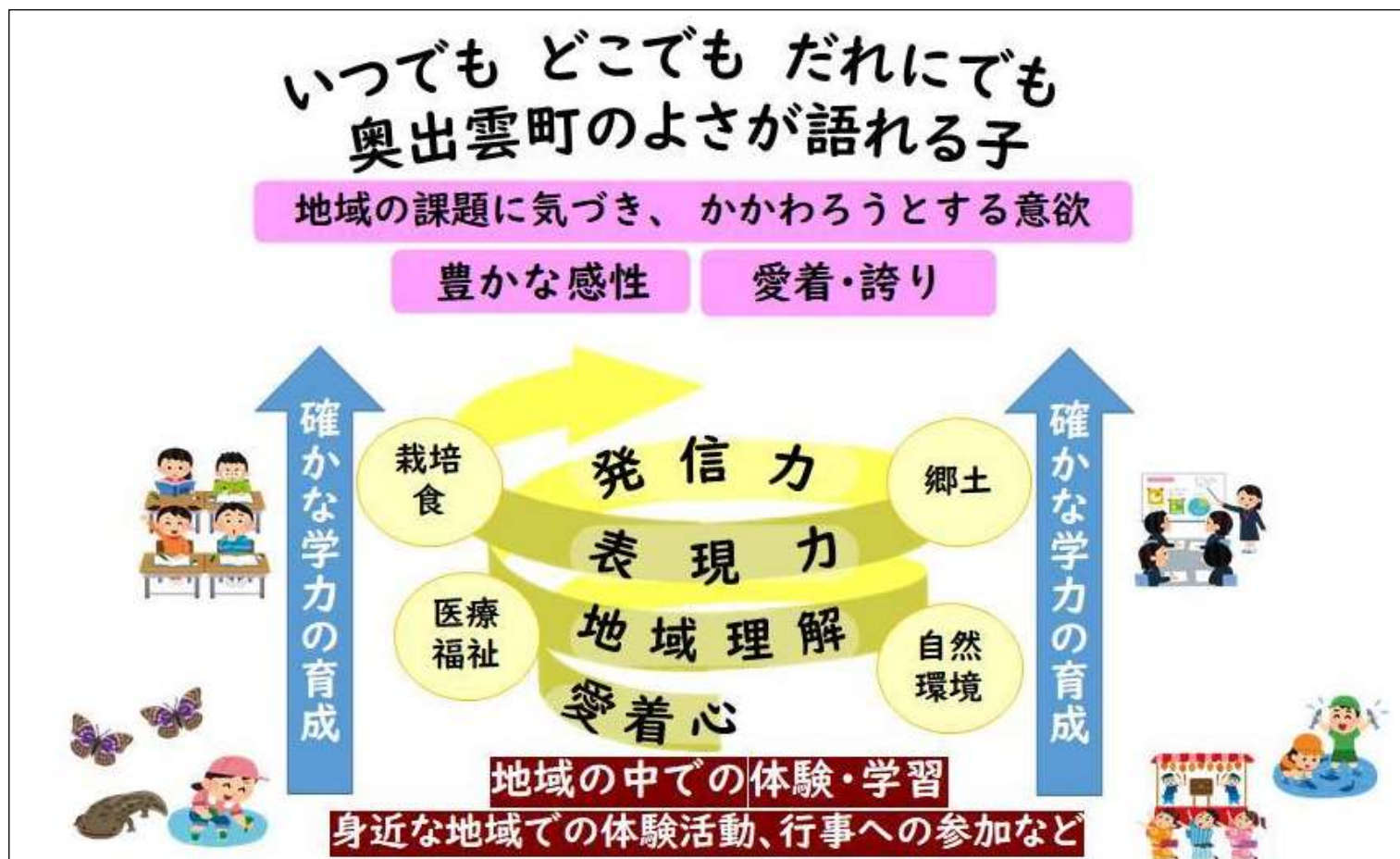
【奥出雲町で育てたい資質の重点】

自然・人・文化・歴史・産業などへの理解	奥出雲町への愛着心	自身の思いを表す豊かな表現力	情報発信力
---------------------	-----------	----------------	-------

【ふるさと教育で関わる主な分野】

〈栽培・食〉	〈医療・福祉〉	〈郷土〉	〈自然・環境〉	〈その他〉
<ul style="list-style-type: none"> ○田植え、脱穀、稲刈り ○そば作り ○醤油作り ○豆腐作り 	<ul style="list-style-type: none"> ○高齢者との交流 ○施設・病院訪問 	<ul style="list-style-type: none"> ○たたら製鉄・炭焼き・鉄穴流し ○農業遺産 ○用水路 ○三沢氏 ○そろばん 	<ul style="list-style-type: none"> ○斐伊川水系 ○オオサンショウウオ ○オオムラサキ ○吾妻山、船通山等 ○鬼の舌震 	<ul style="list-style-type: none"> ○スキー ○ラップサイロ ○子ども神楽 ○小さな拠点づくり ○若者会 ○木次線

【イメージ図】



町内の幼・小・中・高・公民館・各種団体のふるさと教育を教育委員会がサポートしていく。