

奥出雲町法面等構造物長寿命化修繕計画（案）



奥出雲町
令和6年3月

1. はじめに

(1) 本計画の位置付け

公共施設の長寿命化を図るため、国において平成25年11月29日に「インフラ長寿命化基本計画」(以下、「基本計画」という。)が策定された。

島根県では、この基本計画に基づく「インフラ長寿命化計画(以下「行動計画」という。)」として、平成29年1月(令和4年3月改訂)に「公共施設等総合管理基本方針」が策定された。

奥出雲町では、この基本計画に基づく「インフラ長寿命化計画(以下「行動計画」という。)」として、平成29年3月(令和4年7月改訂)に「奥出雲町公共施設等総合管理計画」を策定した。

本計画は、法面等構造物における点検及び修繕の具体的な対応方針を定めたものであり、行動計画に基づく個別施設計画として位置付ける。

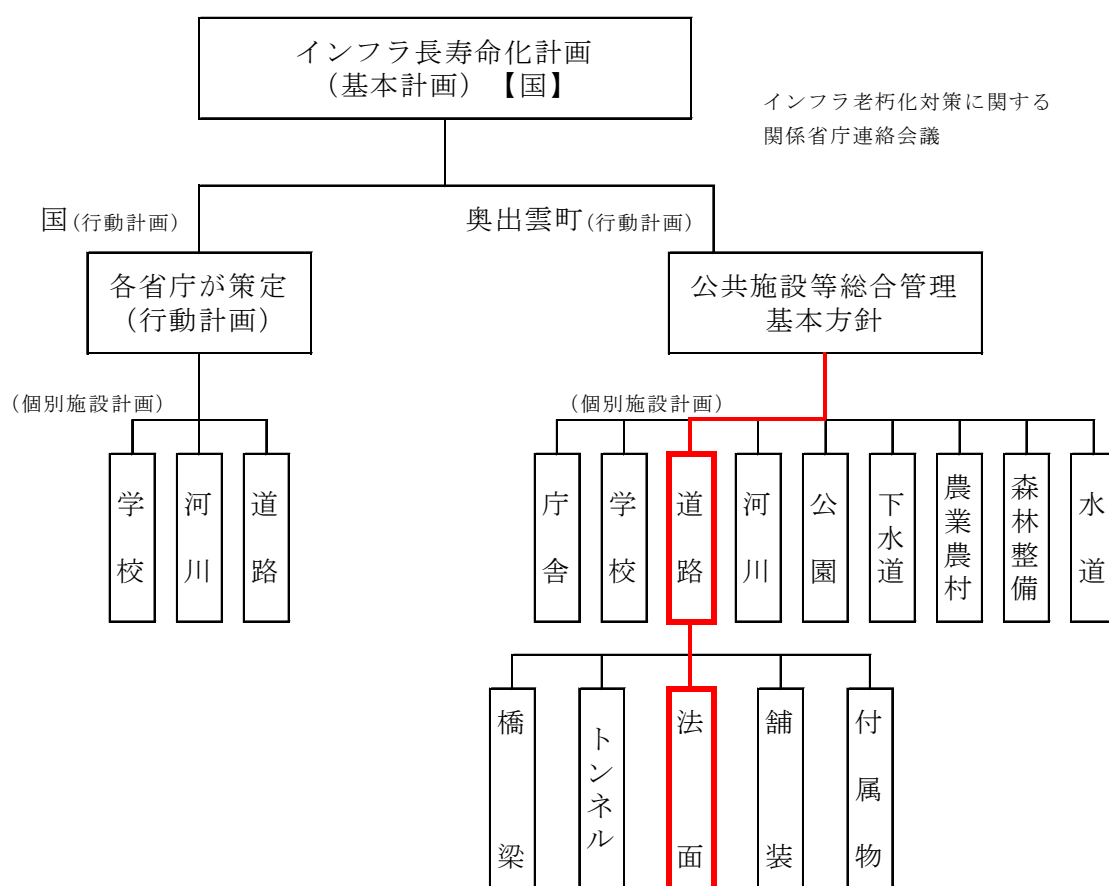


図1 インフラ長寿命化計画体系図

(2) 対象施設

本計画において対象とする施設は、奥出雲町が管理する町道で集落内及び集落間を結ぶ生活道路（切土や盛土を問わず、道路上方や路肩下方）にある全高が1 m以上の法面等構造物の内、道路河川兼用護岸を除くモルタル吹付、法枠、擁壁、石・ブロック積擁壁とする。

1箇所複数の構造物がある場合、構造物毎に評価を行い、その箇所を代表する構造物（構造物の劣化・損傷が最も激しく、道路に及ぼす影響が最も大きい構造物）において、総合評価を行う。

(3) 計画期間

計画期間は5年間とし、点検により毎年度新たに対策が必要な変状が発見されるため、最新の点検結果に基づき毎年度見直し（フォローアップ）を行う。

今回は、令和2年度から令和6年度までの計画とする。

2. 施設の現状

(1) 法面等構造物数

本計画において対象とする法面等構造物の施設数は、表 2-1 のとおりである。

表 2-1 本計画の対象とする法面構造物数 (単位：箇所)

R06.3 末現在

単位：箇所

道路種別	法面等箇所数					
	モルタル吹付	のり枠	ブロック積	擁壁	鉄筋挿入工	補強土壁
1 級	37	6	109	46	0	0
2 級	33	0	92	6	0	0
その他	70	15	654	4	0	3
計	140	21	855	56	0	3
合計	1,075					

図 2-1 の場合、モルタル吹付、法枠、ブロック積があるが、法面箇所は 1 箇所となる。

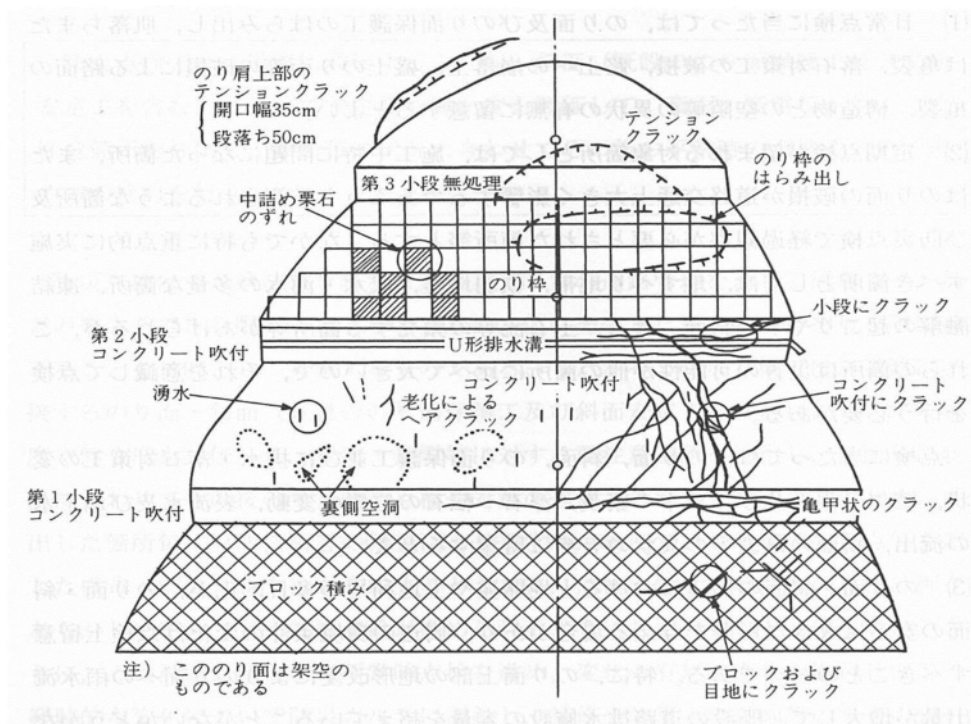


図 2-1 法面等構造物の変状例

道路土工 切土工・斜面安定工指針，日本道路協会，H21.6，pp.112

(2) 点検

1) 点検要領

点検は、道路法面等構造物点検要領（平成 26 年 8 月 島根県土木部道路維持課）に基づき実施する。

2) 点検の頻度

概ね 10 年に 1 回の頻度で実施する。

3) 点検の方法

目視確認を基本とし、法尻や小段沿いの手の届く範囲で打音確認を行う。

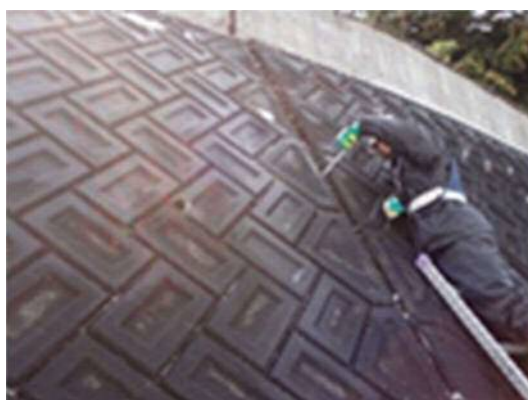


写真 2-1 法面等構造物点検状況

(3) 健全度評価方法

健全度の診断は、下表 2-2 の判定区分により行う。

表 2-2 判定区分

道路法面等構造物点検要領		長寿命化計画 における健全 度
健全度	定義	
要対策	利用者に対して影響がおよぶ危険が高いため対策を講じる必要がある	Ⅲ、Ⅳ
経過観察	現時点では対策の必要性は低い、定期的に点検し観察する必要がある	Ⅱ
対応不要	現時点では利用者に対して影響がおよぶ危険がない	Ⅰ

(4) 点検結果

点検の結果、要対策と評価された箇所は令和6年3月末現在、点検済みの法面等構造物の17%を占めている。

表 2-3 点検結果（健全度別の施設数）

R05.3 末現在

単位：箇所

健全度			合計
対応不要	経過観察	要対策	
118	95	42	255

※平成24～令和5年度の点検結果

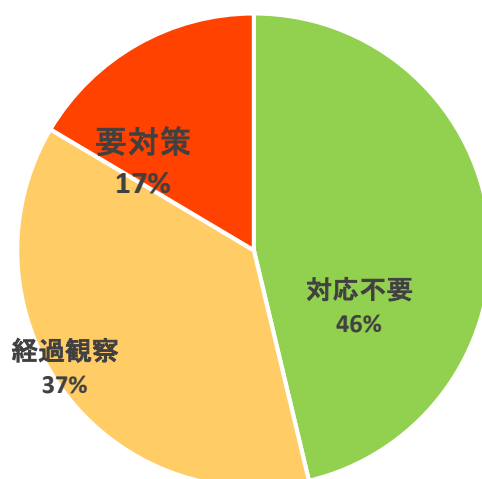


図 2-2 点検結果（健全度別の割合）

3. 老朽化対策の実施

(1) 対策の優先順位

第三者等への被害の深刻度、変状の程度、路線の重要性、交通量等を考慮し修繕や交換の優先順位を決定する。

(2) 対策方針

要対策と評価された箇所は、原則として次回の点検までに対策を行う。個別の修繕計画については、別添のとおりとする。

(3) 主な対策内容

1) 既設吹付法面の修繕

【対策前】



【対策後】



写真 3-1 既設モルタルの撤去＋再吹付

【対策前】



【対策後】



写真 3-2 繊維補強モルタル吹付

(4) 対策費用

要対策施設の変状の程度、進行度合い等を考慮し、箇所毎に必要な修繕工事費の精査を行う。

前述の「(2) 対策方針」に基づき、所定の期間内における修繕完了を目標とし、予算の平準化にも配慮しながら各年度の対策費用を決定する。

4. その他

(1) 職員（技術者の育成）

法面等構造物点検の技術的手法や法面等構造物の変状特性、対策工法の選定等に関する技術力向上を図るため、「技術講習会」の活用や、他自治体との情報交換、さらに点検、工事の設計・監理を通じ技術の習得、継承を図る。

5. 計画策定窓口等

(1) 計画策定窓口

〒699-1832 島根県仁多郡奥出雲町横田 1 0 3 7 番地

奥出雲町 建設課 TEL0854-52-2675

FAX0854-52-2377

法面等構造物一覧表
(点検結果箇所)

法面等構造物一覧表

地区区分	道路の種類	路線名	緊急輸送道路次数	整理番号	点検優先度 (ランク)	施工年	構造物					点検結果				修繕計画						対策数量	備考					
							主	併設1	併設2	併設3	併設4	点検年度	評点		健全度評価		○:修繕 ●:耐震											
													地山	構造物	評点による評価	点検者の評価	R02	R03	R04	R05	R06			以降				
仁多	1級	八代郡線	非該当	1280-01	A		モルタル吹付					H26	15.25	16.40	要対策	要対策									○	700㎡	落石対策	
仁多	1級	八代郡線	非該当	1280-02	A		モルタル吹付					H26	13.75	6.65	経過観察	経過観察												
仁多	1級	八代郡線	非該当	1280-03	A		モルタル吹付					H26	8.75	10.70	経過観察	経過観察												
仁多	1級	八代郡線	非該当	1280-04	A		モルタル吹付					H26	14.25	10.90	要対策	要対策									○	100㎡	落石対策	
仁多	1級	八代郡線	非該当	1280-05	A		モルタル吹付					H26	14.25	12.90	要対策	要対策									○	300㎡	落石対策	
仁多	1級	郡三成線	非該当	2320-02	A	-	ブロック積					R4	0.00	0.00	対応不要	対応不要										-		
仁多	1級	郡三成線	非該当	2320-03	A		擁壁					R5	0.00	2.00	対応不要	対応不要												
仁多	1級	郡三成線	非該当	2320-04	A	-	ブロック積					R4	0.00	0.00	対応不要	対応不要										-		
仁多	1級	郡三成線	非該当	2320-07	A		擁壁					R5	0.00	0.00	対応不要	対応不要												
仁多	1級	郡三成線	非該当	2320-08	A		ブロック積					R5	0.00	0.00	対応不要	対応不要												
仁多	1級	郡三成線	非該当	2320-09	A		擁壁					R5	0.00	0.00	対応不要	対応不要												
仁多	1級	郡三成線	非該当	2320-10	A		擁壁					R5	0.00	0.00	対応不要	対応不要												
仁多	1級	郡三成線	非該当	2320-11	A		擁壁					R5	0.00	0.00	対応不要	対応不要												
仁多	1級	高尾線	非該当	2420-01	A		モルタル吹付	ブロック積				R1	14.50	7.00	要対策	要対策									○	460㎡		
仁多	1級	高尾線	非該当	2420-02	A		モルタル吹付					R1	6.75	3.50	経過観察	経過観察												
仁多	1級	高尾線	非該当	2420-03	A		モルタル吹付					R1	7.50	3.50	経過観察	経過観察												
仁多	1級	高尾線	非該当	2420-04	A		モルタル吹付					R1	6.75	3.50	経過観察	経過観察												
仁多	1級	高尾線	非該当	2420-05	A		モルタル吹付					R1	6.95	8.75	経過観察	経過観察												
仁多	1級	高尾線	非該当	2420-06	A		モルタル吹付					R1	6.95	13.75	経過観察	経過観察												
仁多	1級	無木線	非該当	4110-01	A		モルタル吹付	のり枠	鉄筋挿入工	ブロック積み		H28	1.50	7.90	経過観察	経過観察												
仁多	1級	無木線	非該当	4110-02	A		のり枠	ブロック積み				H28	7.20	0.00	経過観察	経過観察												
仁多	1級	無木線	非該当	4110-03	A		モルタル吹付					H28	1.00	2.30	対応不要	対応不要												
仁多	1級	無木線	非該当	4110-04	A		モルタル吹付					H28	0.00	1.70	対応不要	対応不要												
仁多	1級	三沢線	非該当	5230-01	A		のり枠					H28	2.00	13.25	経過観察	経過観察												
仁多	1級	三沢線	非該当	5230-02	A	-	ブロック積	擁壁				R4	3.00	0.00	対応不要	対応不要										-		
仁多	1級	三沢線	非該当	5230-03	A	-	擁壁					R4	0.00	0.00	対応不要	対応不要										-		

地区 区分	道路 の種類	路線名	緊急輸 送道路 次数	整理 番号	点検 優先 度 (ランク)	施工年	構造物					点検結果				修繕計画						対策数量	備考						
							主	併設1	併設2	併設3	併設4	点検 年度	評点		健全度評価		○:修繕 ●:耐震												
													地山	構造物	評点 による 評価	点検者の 評価	R02	R03	R04	R05	R06			以降					
仁多	1級	三沢線	非該当	5230-04	A	-	ブロック積	擁壁				R4	0.00	0.00	対応不要	対応不要											-		
仁多	1級	三沢線	非該当	5230-05	A		ブロック積					R5	0.00	0.00	対応不要	対応不要													
仁多	1級	三沢線	非該当	5230-06	A		ブロック積					H28	2.00	13.25	対応不要	対応不要													
仁多	1級	三沢線	非該当	5230-07	A		ブロック積					R5	0.00	0.25	対応不要	対応不要													
仁多	1級	三沢線	非該当	5230-08	A		ブロック積					R5	0.00	0.00	対応不要	対応不要													
仁多	1級	三沢線	非該当	5230-09	A		ブロック積					R5	0.00	0.00	対応不要	経過観察													
仁多	1級	三沢線	非該当	5230-10	A		擁壁					R5	0.00	0.00	対応不要	対応不要													
仁多	1級	三沢線	非該当	5230-11	A		ブロック積					R5	0.00	5.00	経過観察	経過観察													
仁多	1級	三沢線	非該当	5230-12	A		ブロック積					R5	0.00	0.00	対応不要	対応不要													
仁多	1級	三沢線	非該当	5230-13	A		ブロック積					R5	0.00	0.00	対応不要	対応不要													
仁多	1級	三沢線	非該当	5230-14	A		ブロック積					R5	0.00	0.00	対応不要	対応不要													
仁多	1級	三沢線	非該当	5230-15	A		ブロック積					R5	0.00	0.00	対応不要	対応不要													
仁多	1級	三沢線	非該当	5230-16	A		ブロック積					R5	0.00	0.25	対応不要	対応不要													
仁多	1級	三沢線	非該当	5230-17	A		ブロック積					R5	0.00	0.00	対応不要	対応不要													
仁多	1級	三沢線	非該当	5230-18	A		ブロック積					R5	0.00	0.00	対応不要	対応不要													
仁多	1級	三沢線	非該当	5230-19	A		ブロック積					R5	0.00	0.00	対応不要	対応不要													
仁多	1級	三沢線	非該当	5230-20	A		ブロック積					R5	0.00	0.00	対応不要	対応不要													
仁多	1級	三沢線	非該当	5230-21	A		ブロック積					R5	0.00	0.25	対応不要	対応不要													
仁多	1級	三沢線	非該当	5230-22	A		ブロック積					R5	0.00	0.25	対応不要	対応不要													
仁多	1級	三沢線	非該当	5230-23	A		ブロック積					R5	0.00	0.00	対応不要	対応不要													
仁多	1級	三沢線	非該当	5230-24	A		ブロック積					R5	0.00	0.00	対応不要	対応不要													
仁多	1級	三沢山根線	非該当	5240-01	A		ブロック積					R5	0.00	0.00	対応不要	対応不要													
仁多	1級	三沢山根線	非該当	5240-02	A		ブロック積					R5	0.00	5.00	経過観察	経過観察													
仁多	1級	三沢山根線	非該当	5240-03	A		ブロック積					R5	0.00	0.00	対応不要	対応不要													
仁多	1級	三沢山根線	非該当	5240-04	A		ブロック積					R5	0.00	0.00	対応不要	対応不要													
仁多	1級	三沢山根線	非該当	5240-05	A		モルタル吹付					R5	0.00	0.00	対応不要	対応不要													
仁多	1級	三沢山根線	非該当	5240-06	A		擁壁					R5	0.00	0.00	対応不要	対応不要													

地区区分	道路の種類	路線名	緊急輸送道路次数	整理番号	点検優先度 (ランク)	施工年	構造物					点検結果				修繕計画							対策数量	備考					
							主	併設1	併設2	併設3	併設4	点検年度	評点		健全度評価		○:修繕 ●:耐震												
													地山	構造物	評点による評価	点検者の評価	R02	R03	R04	R05	R06	以降							
仁多	1級	三沢山根線	非該当	5240-07	A		ブロック積					R5	0.00	0.00	対応不要	対応不要													
仁多	1級	三沢山根線	非該当	5240-08	A		ブロック積					R5	0.00	0.00	対応不要	対応不要													
仁多	1級	三沢山根線	非該当	5240-09	A		擁壁	ブロック積				R5	0.00	0.00	対応不要	対応不要													
仁多	1級	三沢山根線	非該当	5240-10	A		擁壁					R5	0.00	0.00	対応不要	対応不要													
仁多	1級	三沢山根線	非該当	5240-11	A		ブロック積					R5	0.00	0.00	対応不要	対応不要													
仁多	1級	三沢山根線	非該当	5240-12	A		ブロック積					R5	0.00	0.00	対応不要	対応不要													
仁多	1級	三沢山根線	非該当	5240-13	A		マルチ吹付					H28	18.50	12.70	要対策	要対策							○	20m2、50m3	落石対策				
仁多	1級	三沢山根線	非該当	5240-14	A		マルチ吹付					H28	2.50	11.15	経過観察	経過観察													
仁多	2級	佐白北原線	非該当	1050-01	A	-	ブロック積					R4	0.00	0.00	対応不要	対応不要									-				
仁多	2級	佐白北原線	非該当	1050-02	A	-	ブロック積	ブロック積				R4	0.00	0.00	対応不要	対応不要									-				
仁多	2級	佐白北原線	非該当	1050-03	A	-	ブロック積					R4	0.00	0.00	対応不要	対応不要									-				
仁多	2級	佐白北原線	非該当	1050-04	A	-	擁壁					R4	1.10	6.00	経過観察	経過観察									-				
仁多	2級	佐白北原線	非該当	1050-05	A	-	ブロック積					R4	0.00	5.00	経過観察	経過観察									-				
仁多	2級	佐白北原線	非該当	1050-06	A	-	ブロック積					R4	0.00	0.00	対応不要	対応不要									-				
仁多	2級	佐白北原線	非該当	1050-07	A	-	ブロック積					R4	0.00	0.25	対応不要	対応不要									-				
仁多	2級	佐白北原線	非該当	1050-08	A	-	ブロック積					R4	0.00	8.25	経過観察	経過観察									-				
仁多	2級	佐白北原線	非該当	1050-09	A	-	擁壁	ブロック積				R4	0.25	0.00	対応不要	経過観察									-				
仁多	2級	佐白北原線	非該当	1050-10	A	-	擁壁					R4	0.00	6.50	経過観察	経過観察									-				
仁多	2級	佐白北原線	非該当	1050-11	A	-	擁壁					R4	0.00	5.50	対応不要	対応不要									-				
仁多	2級	佐白北原線	非該当	1050-12	A	-	ブロック積					R4	0.00	0.00	対応不要	対応不要									-				
仁多	2級	佐白北原線	非該当	1050-13	A	-	擁壁					R4	0.00	0.00	対応不要	対応不要									-				
仁多	2級	佐白北原線	非該当	1050-14	A	-	ブロック積					R4	0.00	0.00	対応不要	対応不要									-				
仁多	2級	佐白北原線	非該当	1050-15	A	-	ブロック積					R4	0.00	0.00	対応不要	対応不要									-				
仁多	2級	佐白北原線	非該当	1050-16	A	-	ブロック積					R4	0.00	0.00	対応不要	対応不要									-				
仁多	2級	馬場佐々木線	非該当	1430-01	A		マルチ吹付					H28	0.00	3.50	対応不要	対応不要									-				
仁多	2級	馬場佐々木線	非該当	1430-02	A		マルチ吹付					H28	0.00	8.85	経過観察	経過観察									-				
仁多	2級	馬場佐々木線	非該当	1430-03	A		マルチ吹付	ブロック積み				H28	2.50	8.85	経過観察	経過観察									-				

地区 区分	道路 の種類	路線名	緊急輸 送道路 次数	整理 番号	点検 優先 度 (ランク)	施工年	構造物					点検結果				修繕計画						対策数量	備考					
							主	併設1	併設2	併設3	併設4	点検 年度	評点		健全度評価		○:修繕 ●:耐震											
													地山	構造物	評点 による 評価	点検者の 評価	R02	R03	R04	R05	R06			以降				
仁多	2級	高尾吉ヶ口線	非該当	2430-01	A		モルタル吹付					H28	6.75	10.35	経過観察	経過観察												
仁多	2級	高尾吉ヶ口線	非該当	2430-02	A		モルタル吹付					H28	0.00	2.30	対応不要	対応不要												
仁多	2級	高尾吉ヶ口線	非該当	2430-03	A		モルタル吹付					H28	0.00	2.80	対応不要	対応不要												
仁多	2級	高尾吉ヶ口線	非該当	2430-04	A		モルタル吹付					H28	1.00	8.85	経過観察	経過観察												
仁多	2級	高尾吉ヶ口線	非該当	2430-05	A		モルタル吹付					H28	0.00	2.80	対応不要	対応不要												
仁多	2級	高尾吉ヶ口線	非該当	2430-06	A		モルタル吹付					H28	0.00	2.60	対応不要	対応不要												
仁多	2級	高尾吉ヶ口線	非該当	2430-07	A		モルタル吹付					H28	10.25	1.60	経過観察	経過観察												
仁多	2級	塩原郡線	非該当	3290-01	A		モルタル吹付					R2	0.00	0.00	対応不要	経過観察												
仁多	2級	塩原郡線	非該当	3290-02	A		モルタル吹付					R2	0.50	0.00	対応不要	経過観察												
仁多	2級	塩原郡線	非該当	3290-03	A		モルタル吹付					R2	8.00	0.00	対応不要	経過観察												
仁多	2級	塩原郡線	非該当	3290-04	A		モルタル吹付					R2	0.00	0.00	対応不要	経過観察												
仁多	2級	塩原郡線	非該当	3290-05	A		モルタル吹付					R2	0.00	0.05	対応不要	経過観察												
仁多	2級	塩原郡線	非該当	3290-06	A		モルタル吹付					R2	1.50	1.55	対応不要	経過観察												
仁多	2級	塩原郡線	非該当	3290-07	A		モルタル吹付					R2	11.75	0.00	経過観察	経過観察												
仁多	2級	塩原郡線	非該当	3290-08	A		モルタル吹付					R2	11.75	0.00	経過観察	経過観察												
仁多	2級	見寄中田線	非該当	4030-01	A		モルタル吹付	ブロック積	ブロック積			R1	9.00	4.50	経過観察	要対策										○	350㎡	
仁多	2級	三沢河内線	非該当	5160-01	A		モルタル吹付					R1	7.50	9.25	経過観察	要対策										○	100㎡	
仁多	その他	大正町寺前線	非該当	2160-01	A		モルタル吹付					R1	3.45	6.00	対応不要	経過観察												
仁多	その他	大正町寺前線	非該当	2160-02	A		のり枠					R1	10.15	4.00	経過観察	経過観察												
仁多	その他	大正町寺前線	非該当	2160-03	A		モルタル吹付	擁壁				R1	12.35	3.50	経過観察	要対策										○	1㎡	
仁多	その他	滝坂線	該当	2582-01	A		モルタル吹付					R4	0.00	0.00	対応不要	対応不要												
仁多	その他	滝坂線	該当	2582-02	A		モルタル吹付	落石防止柵				R1	14.45	9.25	要対策	要対策										○	100㎡ 50本	
仁多	その他	上高尾上阿井線	非該当	2620-01	A		モルタル吹付	ブロック積				R1	6.95	3.50	経過観察	経過観察												
仁多	その他	上高尾上阿井線	非該当	2620-02	A		モルタル吹付	ブロック積				R1	7.45	17.75	要対策	要対策										○	7m	
仁多	その他	上高尾上阿井線	非該当	2620-03	A		モルタル吹付	ブロック積				R1	7.15	3.50	経過観察	経過観察												
仁多	その他	上高尾上阿井線	非該当	2620-04	A		モルタル吹付	ブロック積				R1	6.75	13.50	経過観察	経過観察												
仁多	その他	平線	非該当	4300-01	A		モルタル吹付					H28	0.00	0.00	対応不要	対応不要												

地区 区分	道路 の種類	路線名	緊急輸 送道路 次数	整理 番号	点検 優先 度 (ランク)	施工年	構造物					点検結果				修繕計画						対策数量	備考			
							主	併設1	併設2	併設3	併設4	点検 年度	評点		健全度評価		○:修繕 ●:耐震									
													地山	構造物	評点 による 評価	点検者の 評価	R02	R03	R04	R05	R06			以降		
仁多	その他	平線	非該当	4300-02	A		モルタル吹付					H28	1.00	9.90	経過観察	経過観察										
仁多	その他	鏡ヶ池線	非該当	1010-01	B		モルタル吹付					H24	3.50	12.15	経過観察	要対策								○	1,600㎡	
仁多	その他	宇根線	非該当	2830-01	B		モルタル吹付					R2	0.00	14.95	要対策	要対策								○	1,992m2	
仁多	その他	宇根線	非該当	2830-02	B		モルタル吹付					R2	0.00	7.25	経過観察	経過観察										
仁多	その他	宇根線	非該当	2830-03	B		モルタル吹付					R2	0.00	0.00	対応不要	経過観察										
仁多	その他	福原平線	非該当	4380-01	B		モルタル吹付					R2	0.00	0.00	対応不要	経過観察										
仁多	その他	八代三沢線支線2号	非該当	1632-01	C		モルタル吹付					R3	0.00	1.30	対応不要	対応不要										
仁多	その他	岩田線	非該当	1680-07	C	-	ブロック積					R4	10.00	0.25	経過観察	経過観察									-	
仁多	その他	上三成山手線	非該当	2220-01	C		モルタル吹付					R3	9.25	6.85	経過観察	経過観察										
仁多	その他	上三成山手線	非該当	2220-02	C		モルタル吹付					R3	8.75	0.50	経過観察	経過観察										
仁多	その他	上三成山手線	非該当	2220-03	C		モルタル吹付	鉄筋挿入工				R3	0.00	0.00	対応不要	要対策			○						167m2	
仁多	その他	野土線	非該当	2470-01	C		モルタル吹付					R3	8.25	1.80	対応不要	経過観察										
仁多	その他	野土線	非該当	2470-02	C		モルタル吹付					R3	5.00	12.75	経過観察	経過観察										
仁多	その他	野土線	非該当	2470-03	C		モルタル吹付					R3	3.50	11.75	経過観察	経過観察										
仁多	その他	野土線	非該当	2470-04	C		モルタル吹付					R3	0.00	4.65	対応不要	経過観察										
仁多	その他	野土線	非該当	2470-05	C		モルタル吹付					R3	4.50	11.75	経過観察	経過観察										
仁多	その他	野土線	非該当	2470-06	C		モルタル吹付					R3	3.50	11.85	経過観察	経過観察										
仁多	その他	塩原高柴線	非該当	3320-01	C		モルタル吹付					R3	0.00	2.20	対応不要	対応不要										
仁多	その他	井戸川子原線	非該当	4150-01	C		モルタル吹付					R3	18.75	2.25	要対策	要対策								○	140m2	
仁多	その他	井戸川子原線	非該当	4150-02	C		モルタル吹付					R3	9.50	0.70	経過観察	経過観察										
仁多	その他	井戸川子原線	非該当	4150-03	C		モルタル吹付	ブロック積				R3	0.00	3.40	対応不要	経過観察										
仁多	その他	半谷線支線2号	非該当	4352-01	C		モルタル吹付					R3	0.00	1.70	対応不要	対応不要										
仁多	その他	半谷線支線2号	非該当	4352-02	C		モルタル吹付					R3	0.00	1.75	対応不要	対応不要										
仁多	その他	半谷線支線2号	非該当	4352-03	C		モルタル吹付					R3	17.50	0.75	要対策	要対策								○		
仁多	その他	半谷線支線2号	非該当	4352-04	C		モルタル吹付					R3	8.75	6.95	経過観察	経過観察										
仁多	その他	半谷線支線2号	非該当	4352-05	C		モルタル吹付					R3	0.00	2.25	対応不要	対応不要										
仁多	その他	奥内谷線	非該当	4450-01	C		モルタル吹付					R3	7.00	4.20	対応不要	対応不要										

地区 区分	道路 の種類	路線名	緊急輸 送道路 次数	整理 番号	点検 優先 度 (ランク)	施工年	構造物					点検結果				修繕計画						対策数量	備考					
							主	併設1	併設2	併設3	併設4	点検 年度	評点		健全度評価		○:修繕 ●:耐震											
													地山	構造物	評点 による 評価	点検者 の評価	R02	R03	R04	R05	R06			以降				
仁多	その他	上阿井町線	非該当	4480-01	C		モルタル吹付					R3	6.50	12.45	経過観察	経過観察												
仁多	その他	乙社線	非該当	5130-01	C		モルタル吹付					R2	10.25	6.35	経過観察	経過観察												
仁多	その他	乙社線	非該当	5130-02	C		のり枠	鉄筋挿入工				R2	0.00	3.15	対応不要	経過観察												
仁多	その他	三沢木次線	非該当	5170-01	C		擁壁	のり枠				R2	0.00	0.00	対応不要	経過観察												
仁多	その他	林原線	非該当	5310-01	C		のり枠	鉄筋挿入工				R2	3.25	法特-0鉄筋-0	対応不要	要対策									○	N=1箇所	鉄筋のみ要対策、その他は経過観察	
仁多	その他	林原線	非該当	5310-02	C		ブロック積					R2	1.00	0.00	対応不要	対応不要												
仁多	その他	林原線	非該当	5310-03	C		ブロック積					R2	0.00	0.00	対応不要	対応不要												
仁多	その他	林原線	非該当	5310-04	C		のり枠	鉄筋挿入工				R2	5.25	法特-3.1鉄筋-0	経過観察	経過観察												
仁多	その他	林原線	非該当	5310-05	C		のり枠					R2	8.00	0.00	要対策	要対策								○	法特-4.3mはネット-400m ²			
仁多	その他	林原線	非該当	5310-06	C		のり枠	鉄筋挿入工				R2	1.25	法特-0鉄筋-0	対応不要	要対策								○	N=2箇所	鉄筋のみ要対策		
仁多	その他	林原線	非該当	5310-07	C		のり枠	鉄筋挿入工				R2	0.00	法特-0鉄筋-0ネット-0	対応不要	経過観察												
仁多	その他	林原線	非該当	5310-08	C		のり枠	鉄筋挿入工				R2	0.00	法特-0鉄筋-0ネット-0	対応不要	経過観察												
仁多	その他	林原線	非該当	5310-09	C		のり枠	鉄筋挿入工				R2	0.00	法特-0鉄筋-0ネット-0	対応不要	経過観察												
仁多	その他	林原線	非該当	5310-10	C		のり枠					R2	1.25	法特-0鉄筋-0	対応不要	経過観察												
横田	1級	葎屋山郡線	非該当	101-01	A		擁壁					R4	0.00	0.00	対応不要	対応不要												
横田	1級	葎屋山郡線	非該当	101-02	A		擁壁					R4	0.00	0.00	対応不要	対応不要												
横田	1級	葎屋山郡線	非該当	101-03	A		擁壁					R4	0.00	0.00	対応不要	対応不要												
横田	1級	葎屋山郡線	非該当	101-04	A		擁壁					R4	0.00	0.00	対応不要	対応不要												
横田	1級	葎屋山郡線	非該当	101-05	A		擁壁					R4	0.00	0.00	対応不要	対応不要												
横田	1級	葎屋山郡線	非該当	101-06	A		擁壁					R4	0.00	0.00	対応不要	対応不要												
横田	1級	葎屋山郡線	非該当	101-07	A		擁壁					R4	0.10	0.50	対応不要	対応不要												
横田	1級	葎屋山郡線	非該当	101-08	A		擁壁					R3	0.00	0.00	対応不要	経過観察												
横田	1級	葎屋山郡線	非該当	101-09	A		擁壁					R4	1.00	0.00	対応不要	対応不要									-			
横田	1級	葎屋山郡線	非該当	101-10	A		擁壁					R4	0.00	0.00	対応不要	対応不要									-			
横田	1級	葎屋山郡線	非該当	101-11	A		擁壁					R4	0.00	0.00	対応不要	対応不要									-			
横田	1級	葎屋山郡線	非該当	101-12	A		ブロック積					R3	0.00	0.00	対応不要	対応不要												
横田	1級	葎屋山郡線	非該当	101-13	A		ブロック積					R3	0.00	0.00	対応不要	対応不要												

地区 区分	道路 の 種類	路線名	緊急輸 送道路 次数	整理 番号	点検 優先 度 (ランク)	施工年	構造物					点検結果				修繕計画						対策数量	備考				
							主	併設1	併設2	併設3	併設4	点検 年度	評点		健全度評価		○:修繕 ●:耐震										
													地山	構造物	評点 による 評価	点検者の 評価	R02	R03	R04	R05	R06			以降			
横田	1級	川西五反田線	該当	201-01	A	-	ブロック積					R4	2.50	8.25	経過観察	経過観察										-	
横田	1級	川西五反田線	該当	201-02	A	-	擁壁					R3	0.00	0.00	経過観察	経過観察										-	R3
横田	1級	川西五反田線	該当	201-03	A	-	擁壁					R4	0.00	0.00	対応不要	対応不要										-	
横田	1級	川西五反田線	該当	201-04	A	-	のり枠					R4	0.00	3.15	対応不要	対応不要										-	
横田	1級	川西五反田線	該当	201-05	A	-	擁壁					R4	0.50	25.00	要対策	要対策									○	30m	
横田	1級	川西五反田線	該当	201-06	A	-	ブロック積					R3	0.00	5.00	対応不要	対応不要										-	R3
横田	1級	川西五反田線	該当	201-07	A	-	のり枠					R4	0.00	3.15	対応不要	対応不要										-	
横田	1級	川西五反田線	該当	201-08	A	-	のり枠					R4	14.00	0.00	要対策	要対策									○	100m2	
横田	1級	川西五反田線	該当	201-09	A	-	のり枠					R4	0.00	0.00	対応不要	対応不要										-	
横田	1級	川西五反田線	該当	201-10	A	-	ブロック積					R4	0.00	0.00	対応不要	対応不要										-	
横田	1級	川西五反田線	該当	201-13	A	-	擁壁					R4	0.00	7.00	経過観察	経過観察										-	
横田	1級	川西五反田線	該当	201-14	A	-	ブロック積					R3	0.00	0.00	対応不要	対応不要										-	R3
横田	1級	川西五反田線	該当	201-15	A	-	ブロック積					R3	0.00	5.00	経過観察	対応不要										-	R3
横田	1級	川西五反田線	該当	201-16	A	-	擁壁					R4	0.00	0.00	対応不要	対応不要										-	
横田	1級	川西五反田線	該当	201-17	A	-	擁壁					R4	0.00	0.00	対応不要	対応不要										-	
横田	1級	川西五反田線	該当	201-18	A	-	ブロック積					R4	0.00	0.00	対応不要	対応不要										-	
横田	1級	川西五反田線	該当	201-19	A	-	擁壁					R4	0.00	0.00	対応不要	対応不要										-	
横田	1級	川西五反田線	該当	201-20	A	-	ブロック積					R3	0.00	0.00	対応不要	対応不要										-	R3
横田	1級	川西五反田線	該当	201-21	A	-	ブロック積					R3	0.00	0.00	対応不要	対応不要										-	R3
横田	1級	川西五反田線	該当	201-22	A	-	擁壁					R4	0.00	0.00	対応不要	対応不要										-	
横田	1級	川西五反田線	該当	201-23	A	-	ブロック積					R4	0.00	0.00	対応不要	対応不要										-	
横田	1級	川西五反田線	該当	201-24	A	-	ブロック積					R3	0.00	0.00	対応不要	対応不要										-	R3
横田	1級	川西五反田線	該当	201-25	A	-	ブロック積					R3	0.00	0.00	対応不要	対応不要										-	R3
横田	1級	川西五反田線	該当	201-26	A	-	ブロック積					R3	0.00	0.00	対応不要	対応不要										-	R3
横田	1級	川西五反田線	該当	201-27	A	-	ブロック積					R3	0.00	0.00	対応不要	対応不要										-	R3
横田	1級	川西五反田線	該当	201-28	A	-	ブロック積					R3	0.00	0.00	対応不要	対応不要										-	R3
横田	1級	川西五反田線	該当	201-29	A	-	擁壁					R4	0.00	0.00	対応不要	対応不要										-	

地区 区分	道路 の種類	路線名	緊急輸 送道路 次数	整理 番号	点検 優先 度 (ランク)	施工年	構造物					点検結果				修繕計画						対策数量	備考					
							主	併設1	併設2	併設3	併設4	点検 年度	評点		健全度評価		○:修繕 ●:耐震											
													地山	構造物	評点 による 評価	点検者の 評価	R02	R03	R04	R05	R06			以降				
横田	1級	川西五反田線	該当	201-30	A	-	擁壁					R4	0.00	0.00	対応不要	対応不要										-		
横田	1級	川西五反田線	該当	201-31	A	-	ブロック積					R4	0.00	0.00	対応不要	対応不要											-	
横田	1級	川西五反田線	該当	201-32	A	-	擁壁					R3	0.00	0.00	対応不要	経過観察										-	R3	
横田	1級	川西五反田線	該当	201-33	A	-	擁壁					R4	0.00	0.00	対応不要	対応不要											-	
横田	1級	川西雨川線	非該当	301-01	A		モルタル吹付					H26	7.00	12.70	経過観察	要対策										○		
横田	1級	川西雨川線	非該当	301-02	A		モルタル吹付					H26	7.00	6.15	経過観察	経過観察												
横田	1級	川西雨川線	非該当	301-03	A		モルタル吹付					H26	7.00	7.65	経過観察	要対策										○		
横田	1級	川西雨川線	非該当	301-04	A		モルタル吹付					H26	7.00	13.65	要対策	要対策										○		
横田	1級	川西雨川線	非該当	301-05	A		モルタル吹付					H26	9.50	13.85	要対策	要対策										○		
横田	1級	川西雨川線	非該当	301-06	A		モルタル吹付					H26	7.00	5.35	対応不要	経過観察												
横田	1級	川西雨川線	非該当	301-07	A		モルタル吹付					H26	3.50	12.35	経過観察	経過観察												
横田	1級	馬木三成線	非該当	401-01	A		モルタル吹付					H25	3.00	14.00	経過観察	要対策		○	○	○	○						2700㎡	
横田	1級	馬木三成線	非該当	401-02	A		モルタル吹付					H26	11.50	10.75	経過観察	要対策										○	150㎡	落石対策
横田	1級	大畝三井野原線	非該当	402-01	A		モルタル吹付	ブロック積				R1	13.45	16.50	要対策	要対策										○	600㎡ 110m	落石対策
横田	2級	小八川線	非該当	303-01	A		ブロック積					R5	0.00	0.00	対応不要	対応不要												
横田	2級	小八川線	非該当	303-02	A		擁壁					R5	0.00	0.00	対応不要	対応不要												
横田	2級	小八川線	非該当	303-03	A		ブロック積					R5	0.00	0.00	対応不要	対応不要												
横田	2級	小八川線	非該当	303-04	A		ブロック積					R5	0.00	0.00	対応不要	対応不要												
横田	2級	小八川線	非該当	303-05	A		ブロック積					R5	0.00	0.00	対応不要	対応不要												
横田	2級	小八川線	非該当	303-06	A		ブロック積					R5	0.00	0.00	対応不要	対応不要												
横田	2級	小八川線	非該当	303-07	A		ブロック積					R5	0.00	0.00	対応不要	対応不要												
横田	2級	小八川線	非該当	303-08	A		モルタル吹付					R1	6.15	15.00	要対策	要対策										○	200㎡ 200㎡	落石対策
横田	2級	小八川線	非該当	303-09	A		ブロック積					R5	0.00	0.00	経過観察	経過観察												
横田	2級	小八川線	非該当	303-10	A		モルタル吹付					R1	15.00	8.75	要対策	要対策										○	500㎡ 20本	
横田	2級	小八川線	非該当	303-11	A		ブロック積					R5	0.00	0.00	対応不要	対応不要												
横田	2級	小八川線	非該当	303-12	A		モルタル吹付	ブロック積				R1	4.65	14.25	要対策	要対策										○	21m	落石対策
横田	2級	小八川線	非該当	303-13	A		モルタル吹付					R1	5.75	15.00	要対策	要対策										○	250㎡ 100㎡	落石対策

地区区分	道路の種類	路線名	緊急輸送道路 次数	整理 番号	点検 優先 度 (ランク)	施工年	構造物					点検結果				修繕計画						対策数量	備考					
							主	併設1	併設2	併設3	併設4	点検 年度	評点		健全度評価		○:修繕 ●:耐震											
													地山	構造物	評点 による 評価	点検者の 評価	R02	R03	R04	R05	R06			以降				
横田	2級	小八川線	非該当	303-14	A		モルタル吹付					R1	12.50	14.25	要対策	要対策									○	400㎡ 300㎡	落石対策	
横田	2級	小八川線	非該当	303-15	A		モルタル吹付					R1	6.75	3.50	経過観察	経過観察												
横田	2級	小八川線	非該当	303-16	A		モルタル吹付					R1	7.50	3.50	経過観察	経過観察												
横田	2級	小八川線	非該当	303-17	A		モルタル吹付					R1	6.25	15.00	要対策	要対策	○										20m	落石対策
横田	2級	小八川線	非該当	303-18	A		モルタル吹付					R1	18.50	15.25	要対策	要対策	○										450㎡ 100㎡	落石対策
横田	2級	小八川線	非該当	303-19	A		モルタル吹付					R1	6.95	10.00	経過観察	要対策		○									L=20m	落石対策
横田	2級	小八川線	非該当	303-20	A		モルタル吹付					R1	6.95	3.50	経過観察	経過観察												
横田	2級	小八川線	非該当	303-21	A		モルタル吹付					R1	6.95	15.00	要対策	要対策									○	400㎡ 300㎡	落石対策	
横田	2級	金川線	非該当	304-01	A		モルタル吹付					R1	12.45	14.25	要対策	要対策									○	360㎡ 150㎡	落石対策	
横田	その他	古市中丁線	非該当	386-01	A		のり枠					R2	0.00	0.00	対応不要	経過観察												
横田	その他	古市中丁線	非該当	386-02	A		のり枠					R2	0.00	0.00	対応不要	経過観察												
横田	その他	古市中丁線	非該当	386-03	A		のり枠					R2	0.00	0.00	対応不要	対応不要												
横田	その他	古市中丁線	非該当	386-04	A		モルタル吹付					R2	0.00	0.00	対応不要	経過観察												
横田	その他	加食線	非該当	522-01	A		ブロック積					H25	0.00	2.00	対応不要	経過観察											90㎡	
横田	1級	五の畑線	非該当	403-01	B		モルタル吹付					H26	16.75	11.25	要対策	要対策									○	50㎡		
横田	1級	五の畑線	非該当	403-02	B		モルタル吹付					H26	9.25	11.15	経過観察	経過観察												
横田	1級	五の畑線	非該当	403-03	B		モルタル吹付					H26	8.75	0.80	経過観察	経過観察												
横田	1級	五の畑線	非該当	403-04	B		モルタル吹付					H26	9.25	11.15	経過観察	経過観察												
横田	1級	五の畑線	非該当	403-05	B		モルタル吹付					H26	3.50	7.15	経過観察	経過観察												
横田	1級	五の畑線	非該当	403-06	B		モルタル吹付					H26	10.75	4.55	経過観察	経過観察												
横田	1級	五の畑線	非該当	403-07	B		モルタル吹付					H26	5.25	0.55	対応不要	対応不要												
横田	1級	五の畑線	非該当	403-08	B		モルタル吹付					H26	8.75	6.15	経過観察	経過観察												
横田	1級	五の畑線	非該当	403-09	B		モルタル吹付					H26	7.00	6.15	経過観察	経過観察												
横田	1級	五の畑線	非該当	403-10	B		モルタル吹付					H26	15.95	10.25	要対策	要対策									○	250㎡		
横田	その他	樋口和田線	非該当	218-01	C		ブロック積					H25	7.00	3.00	経過観察	要対策									○	20㎡		
横田	その他	中条梨ヶ峠線	非該当	290-01	C		のり枠					R2	4.00	0.00	経過観察	経過観察												
横田	その他	大曲下線	非該当	291-01	C		モルタル吹付					R2	0.00	0.00	対応不要	対応不要												

地区 区分	道路 の 種類	路線名	緊急輸 送道路 次数	整理 番号	点検 優先 度 (ランク)	施工年	構造物					点検結果				修繕計画						対策数量	備考				
							主	併設1	併設2	併設3	併設4	点検 年度	評点		健全度評価		○:修繕 ●:耐震										
													地山	構造物	評点 による 評価	点検者の 評価	R02	R03	R04	R05	R06			以降			
横田	その他	木舟川西線	非該当	375-01	C		モルタル吹付					R2	13.75	0.00	経過観察	経過観察											
横田	その他	坂根ダム線	非該当	390-02	C		モルタル吹付					R3	14.25	12.95	要対策	要対策								○	192m2		
横田	その他	坂根ダム線	非該当	390-03	C		モルタル吹付					R3	19.00	12.95	要対策	要対策								○	6m		
横田	その他	大森線	非該当	418-01	C		モルタル吹付					R3	13.75	7.50	経過観察	経過観察											
横田	その他	堅田八槨寺線	非該当	435-01	C		モルタル吹付					R3	3.50	3.80	対応不要	対応不要											
横田	その他	堅田八槨寺線	非該当	435-02	C		モルタル吹付					R3	3.50	6.85	経過観察	経過観察											
横田	その他	野呂山線	非該当	511-01	C		モルタル吹付					R3	3.50	5.70	経過観察	経過観察											
横田	その他	野呂山線	非該当	511-02	C		モルタル吹付					R3	0.00	13.35	要対策	経過観察											
横田	その他	野呂山線	非該当	511-03	C		モルタル吹付					R3	0.00	7.45	経過観察	経過観察											
横田	その他	野呂山線	非該当	511-04	C		モルタル吹付					R3	3.50	11.85	経過観察	経過観察											
横田	その他	野呂山線	非該当	511-05	C		モルタル吹付					R3	3.50	6.85	経過観察	経過観察											
横田	その他	野呂山線	非該当	511-06	C		モルタル吹付					R3	3.50	3.95	対応不要	対応不要											
横田	その他	野呂山線	非該当	511-07	C		モルタル吹付					R3	3.50	7.10	経過観察	経過観察											