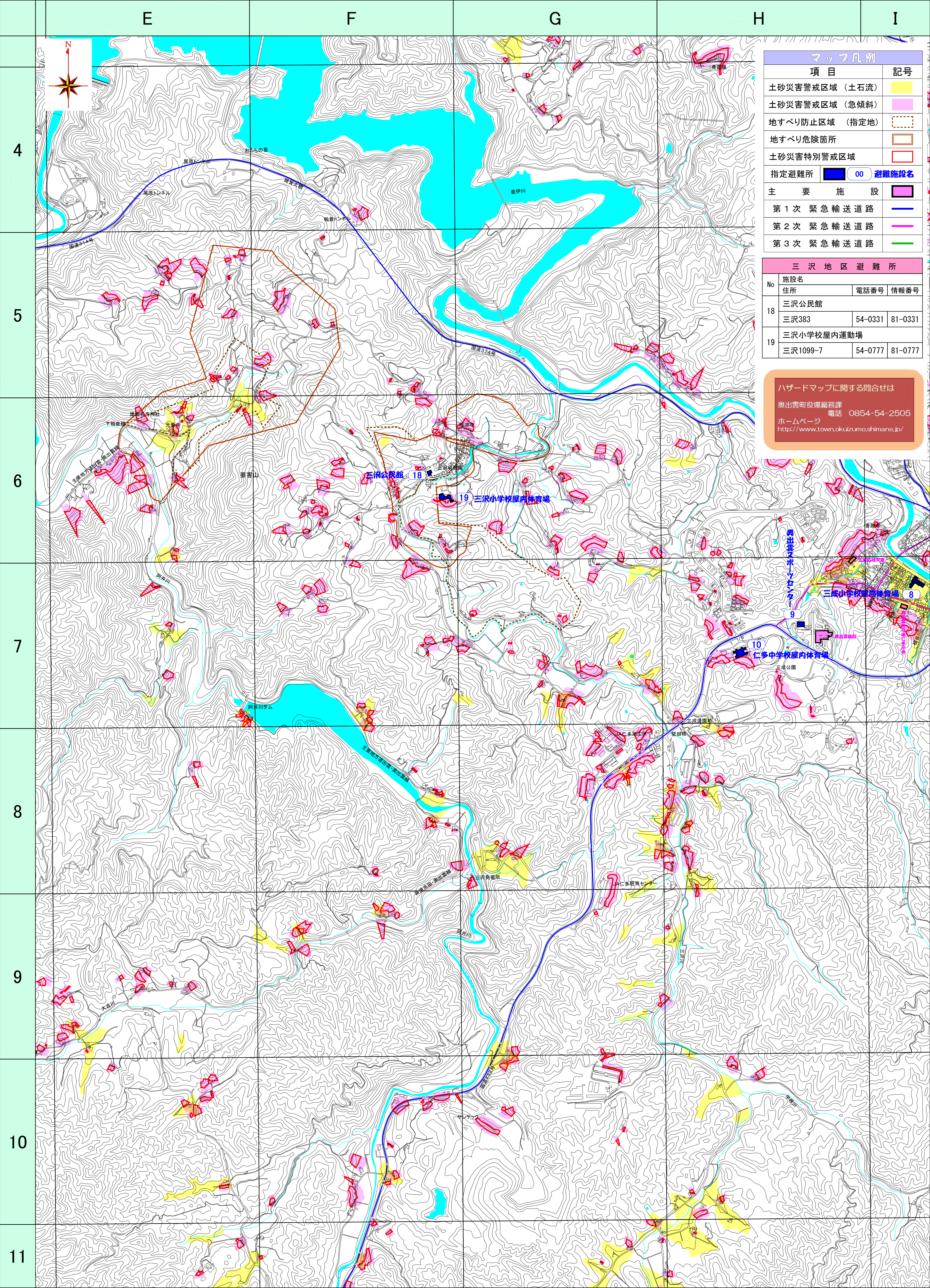


奥出雲町三沢地区

土砂災害ハザードマップ



マ ッ プ 凡 例	
項 目	記号
土砂災害警戒区域（土石流）	
土砂災害警戒区域（急傾斜）	
地すべり防止区域（指定地）	
地すべり危険箇所	
土砂災害特別警戒区域	
指定避難所	00 避難施設名
主 要 施 設	
第1次 緊急輸送道路	
第2次 緊急輸送道路	
第3次 緊急輸送道路	

三 沢 地 区 避 難 所			
No	施設名	電話番号	情報番号
18	三沢公民館		
	三沢383	54-0331	81-0331
19	三沢小学校屋内運動場		
	三沢1099-7	54-0777	81-0777

ハザードマップに関する問合せは

奥出雲町役場総務課

電話 0854-54-2505

ホームページ

<http://www.town.okuizumo.shimane.jp/>

●黄色で着色された範囲〔土砂災害警戒区域（土石流）〕は、「土砂災害が発生した場合、住民の生命又は身体に危害が生じるおそれのある区域」です

●ピンクで着色された範囲〔土砂災害警戒区域（急傾斜）〕は、「土砂災害が発生した場合、住民の生命又は身体に危害が生じるおそれのある区域」です

●赤色で囲まれた範囲〔土砂災害特別警戒区域〕は、「土砂災害警戒区域」のうち、建築物に破損が生じ、住民等の生命または身体に著しい危害が生ずるおそれのあると認められる土地の区域です

・土砂災害警戒区域等にお住まいの方は、大雨のときには警戒避難が必要となりますので、注意してください。

・また、土砂災害警戒区域以外の箇所でも土砂災害の発生可能性がありますので、自分の住んでいる家の周辺の斜面や渓流、避難場所などをよく確認しましょう。