

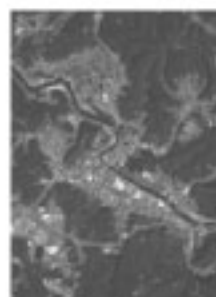
11 議員が町政を問う

一般質問

12月定例会では、11人の議員から31件の一般質問が行われ、町政全般について、2日間にわたり、活発な議論が展開されました。

塔村 俊介 議員 (13 ページ)

- ・将来にわたり、生涯奥出雲で暮らせる医療介護について
- ・集落維持・活性化への具体策について



岩田 明人 議員 (8 ページ)

- ・財政の今後の状況について
- ・TPP及び農業環境対策について
- ・空き家対策について

総人口	27,794	うち 男性	14,039	女性	13,755
世帯数	9,427	単身世帯	1,912	2人家族	6,515
人口密度	23.6人/km ²	人口増加率	0.1%	出生率	10.8
出生率	10.8	死亡率	10.8	自然増減	0
出生率(推定)	10.8	死亡率(推定)	10.8	自然増減(推定)	0
出生率(推定)	10.8	死亡率(推定)	10.8	自然増減(推定)	0
出生率(推定)	10.8	死亡率(推定)	10.8	自然増減(推定)	0
出生率(推定)	10.8	死亡率(推定)	10.8	自然増減(推定)	0
出生率(推定)	10.8	死亡率(推定)	10.8	自然増減(推定)	0

村尾 明利 議員 (14 ページ)

- ・国の平成26年産米政策に対する、本町が取り組む基本施策について
- ・原子力防災訓練を通して良好な交流関係構築を推進する考えは
- ・農業立町として、気概に富んだ農業祭(収穫祭)の復活の考えは



石原 武志 議員 (9 ページ)

- ・農業者支援について
- ・災害対策・NPO支援について



内田 雅人 議員 (15 ページ)

- ・斐乃上温泉周辺の再開発について
- ・新仁多庁舎建設に連動した三成の活性化について
- ・ドクターヘリの受け入れ体制について
- ・仁多米の今後の戦略は



若月 忠男 議員 (10 ページ)

- ・米政策見直しに係る仁多米生産対策について
- ・指定後の文化的景観保存整備計画について
- ・消費税増税に係わる取組と周知について



内田 勇 議員 (16 ページ)

- ・豪雨災害対策について
- ・高齢者支援について
- ・ひきこもり者に対する支援について



大垣 照子 議員 (11 ページ)

- ・公会計制度への移行に関わる対応について
- ・安倍政権の減反政策廃止に関する諸問題について
- ・玉峰山荘の人事管理と労働環境改善、未払い賃金の解決について



内田 精彦 議員 (17 ページ)

- ・奥出雲町和牛の現状について
- ・サンライズ出雲について
- ・職員定数、職名について



藤原 和範 議員 (12 ページ)

- ・郷土の景観を未来に「つなぐ」取り組みについて
- ・消費税率引き上げに伴う支援について



川西 明德 議員 (18 ページ)

- ・農政見直しは誰もが不安に思っていることについて
- ・「子ども子育て会議」の進捗状況について
- ・「要支援はずし」の中止を求めることについて

