

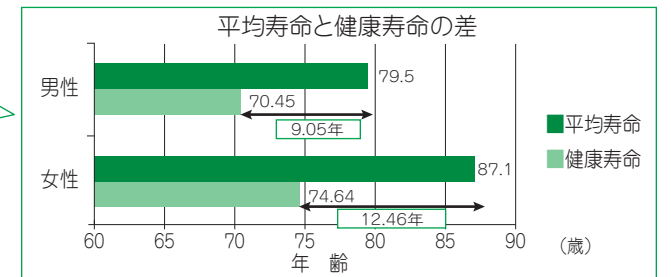
『奥出雲町げんきプラン21』を推進し、健康寿命の延伸を図ります。!!

こんにちは
保健師です

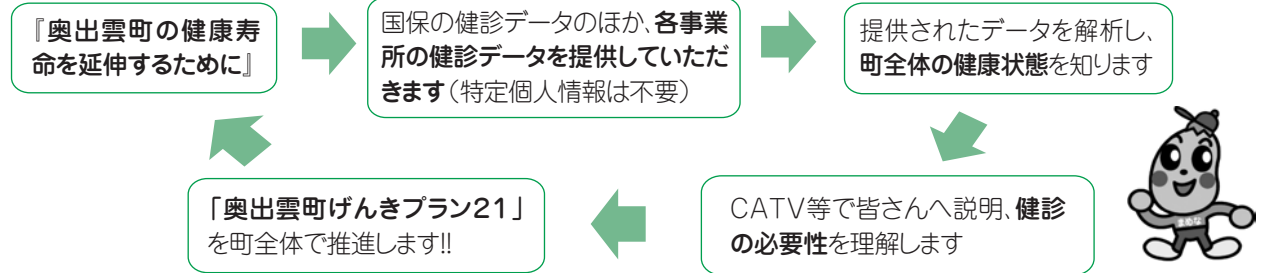


「奥出雲町げんきプラン21推進計画」の所期の目的である健康寿命の延伸を図り、生活習慣病の予防と健康でできるだけ介護を要しないで自立して生活ができるように、健康づくりを全町で推進します。

奥出雲町の人口	13,991人(平成26年4月1日現在) うち 65歳以上 5,305人(高齢化率37.92%) うち 75歳以上 3,334人(高齢化率23.83%)		※健康寿命:健康で、自立して日常生活を送れること		
平均寿命	島根県	79.5歳(全国26位)	島根県	87.1歳(全国5位)	参考:厚生労働省「22年道府県生命表」
	長野県	80.9歳(全国1位)	長野県	87.2歳(全国1位)	
健康寿命	島根県	70.45歳(全国24位)	島根県	74.64歳(全国6位)	参考:厚生労働科学研究費「健康寿命における将来予測」
	愛知県	71.74歳(全国1位)	静岡県	75.32歳(全国1位)	



平均寿命と健康寿命の差が「介助が必要な状態」「要介護の寝たきり」「認知症」の期間といえます。病気を予防し健康寿命を伸ばしましょう!!



自動車税(県税)のお知らせ

- 【納期内納付について】
自動車税の納期限は**6月2日(月)**です。必ず納期限までに納めていただきますようお願いいたします。
納税通知書が届かない場合は島根県東部県民センターにお問い合わせください。
なお、車検の際には、納税通知書に添付している納税証明書(継続検査用)が必要です。車検証と一緒に大切に保管してください。
また、口座振替又はペイジーで納付された方へは、6月中旬に納税証明書を送付します。
◇納税通知書発送日 5月1日(木)
◇納付場所 金融機関、コンビニエンスストア、県民センターの窓口、ペイジー納付(インターネットバンキング・モバイルバンキング、ペイジー対応のATM)
- 【「グリーン化税制」について】
平成25年4月1日から平成26年3月31日までに新車新規登録された自動車で、低燃費及び排出ガス性能が一定の基準を満たす自動車は、その満たす基準に応じて、税額が約50%又は25%軽減されます。
また、新車新規登録から11年経過したディーゼル車及び13年経過したガソリン・LPG車は、税額が約10%加算(重課)されます。

◇お問い合わせ先
島根県東部県民センター
〒690-8551 松江市東津田町1741-1
TEL (0852) 32-5626
(課税・減免に関すること)
32-5629
(納税・証明書に関すること)

国民健康保険に加入の方へ

◆70歳代前半の一部負担金等の特例措置が変わります

70歳から74歳の方が病院等を受診したときの窓口負担は、法律上2割負担のものを特例措置でこれまで1割負担とされてきましたが、平成26年度から2割負担に見直されることになりました。ただし、年齢や所得区分によって扱いが異なりますので、ご注意ください。

○平成26年4月2日以降に70歳の誕生日を迎える方
(誕生日が昭和19年4月2日以降の方)

・70歳の誕生日の翌月(ただし、各月1日が誕生日の方はその月)の診療から、窓口負担が2割になります。
(例えば、平成26年4月2日～5月1日に70歳の誕生日を迎える方は、5月の診療から2割負担になります。)

※一定の所得がある方は、これまでどおり3割負担です。
・なお、窓口負担には毎月の負担上限額が定められていますが、70歳から2割負担となる方は、69歳までと比べて上限額が下がります。

○平成26年4月1日までに70歳の誕生日を迎えた方
(誕生日が昭和19年4月1日までの方)

・平成26年4月以降も医療費の窓口負担は1割のまま変わりません。
(平成26年3月2日～4月1日に70歳の誕生日を迎える方は、これまでの3割負担から1割負担になります。)

※一定の所得がある方は、これまでどおり3割負担です。
・窓口負担の毎月の負担上限額も変わりません。

【お問い合わせ先】
役場 健康福祉課
有線 (31) 5122
電話 (54) 2511

奥出雲町での定住をお考えの方へ

定住奨励金のご案内

町では、将来の奥出雲町を担う方の定住を促進し、地域の活性化を図るため「定住奨励金」を交付しています。

【対象となる方】

- ①定住する意思をもって町内に転入された方(イターン者)
- ②奥出雲町を1年以上離れていた方が、定住の意思をもって転入された方(Uターン者)
- ③新規学卒者

【奨励金の交付額】

対象者	交付額
Uイターン単身者	10万円
Uイターン世帯者	20万円
新規学卒者	10万円

【お問い合わせ先】
役場 地域振興課
有線 (31) 5264
電話 (54) 2524

「尾道松江線」沿線PRホームページを開設しました

奥出雲町など沿線九市町等で構成する中国横断自動車道尾道松江線建設促進期成同盟会は、「尾道松江線」沿線をPRするホームページを開設しました。

このホームページは、財団法人自治総合センターの宝くじの売上金の一部を活用したコミュニティ助成事業を活用して作成しています。

「尾道松江線」沿線PRホームページ
http://www.ono-matsui.jp/

瀬戸内海・中国山地・日本海がより身近に!! 尾道～松江約2時間30分(約80分短縮) 中国横断自動車道 尾道松江線

【お問い合わせ先】
役場 企画財政課
有線(31)5241/電話(54)2522