

ツキノワグマの生態と対策について

島根県東部農林水産振興センター雲南事務所

ツキノワグマの生態について



ツキノワグマの大きさ

- 全長(鼻から尻尾まで) 約110~150cm
- 体重 約40~130kg



クマの食性

- 植物中心の雑食

春：タケノコ、若葉 夏：サクラ、アリ

秋：ドングリ、カキ など



クマがタケノコを食べた痕跡



クマがアリを食べた痕跡

クマの生態

- 冬眠する

冬は岩穴や木のうろなどで冬眠する

12月～3月頃まで



クマの性格

- 臆病でおとなしい
なるべく人間に会いたくない
逃げたり、草むらなどに隠れてやり過ごす



クマの能力

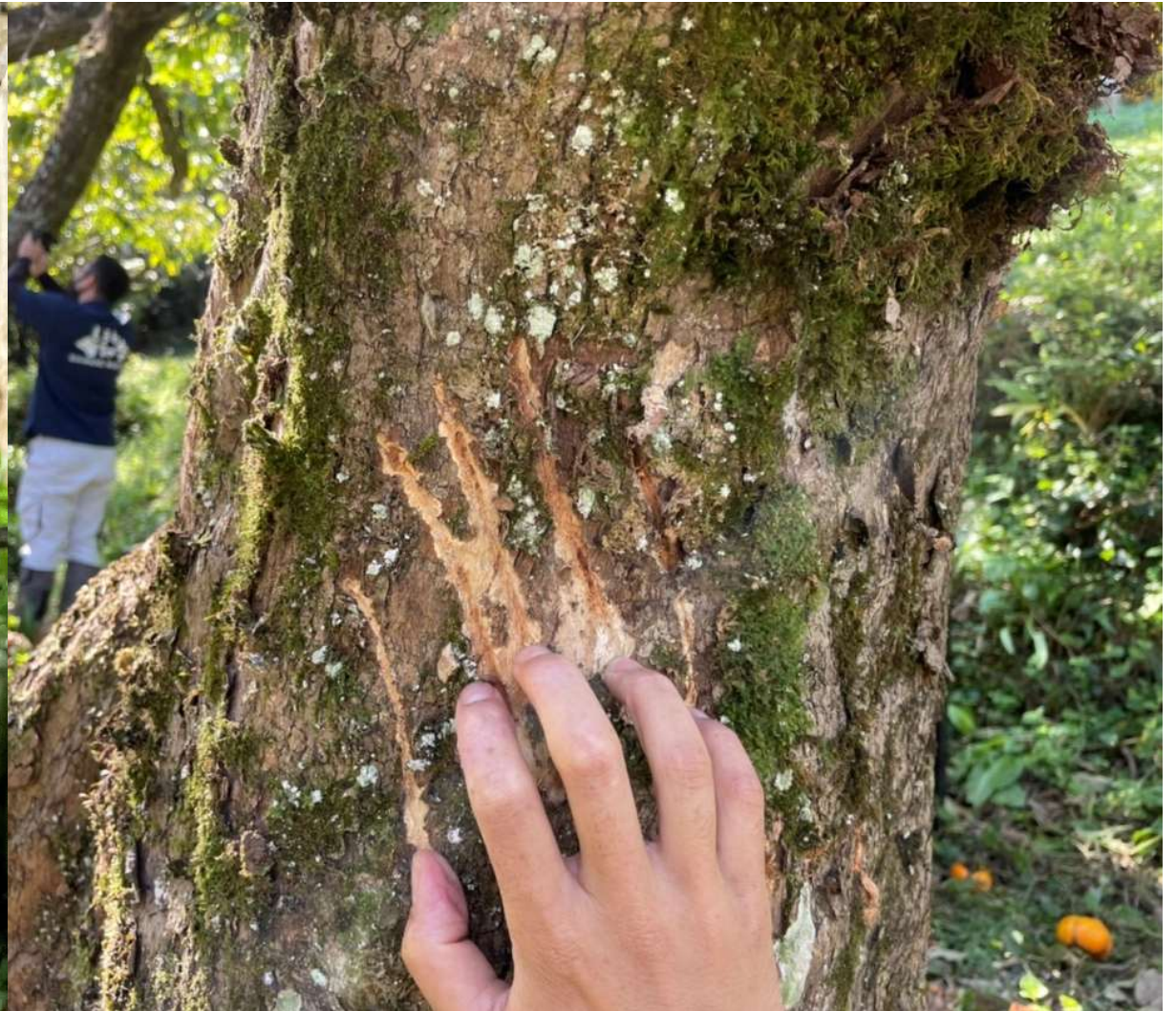
- 優れた嗅覚を持つ
犬並み
- 優れた聴力を持つ
特に高音が聞こえる
- 視力はあまりよくない



クマの能力

- 木登りが得意

鋭い爪を持ち、手足を器用に使い登る



クマの能力

- 足が速い

時速40～50kmで走ることも



なぜクマとの事故が起きるのか？



クマとの事故が起きる理由

- クマとばったり出合ってしまう

⇒クマもびっくりして、身を守るために攻撃してくる



- 親子のクマに出合ってしまう

⇒母グマが子グマを守ろうと攻撃してくる



なぜ里で目撃されるのか？



クマが里で目撃される理由

- 春～夏

- 親離れしたクマが棲む場所を探して動き回る
- オスがメスを探して動き回る

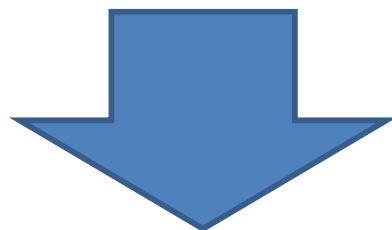


- いつでも

- 食べ物をさがして山から降りてくる



~~クマに出会ったらどうする？~~



クマに出合わないようにする！

音をならそう！

- 鈴をつける、手をたたく、おしゃべりする、など



※おさらい:クマは聴力に優れ、高音が良く聞こえる
クマはなるべく人に会いたくない

複数人で行動しよう！

- クマがこちらの存在に気づきやすくなる
- クマの存在に気づきやすくなる(目が増える)



※おさらい:クマは聴力に優れ、高音が良く聞こえる
クマはなるべく人に会いたくない

クマを引き寄せないようにしよう！

- 誘因物(エサとなる果樹等)を除去する
- 養蜂や農作物、果樹などが、クマに食べられないように対策する
- 食べ物の匂いにも敏感
- 弁当ガラなど、捨てずに持ち帰る



※おさらい:クマは嗅覚に優れている

誘因物をなくそう！



誘因物をなくそう！



クマに食べられないようにしよう！



- 電気柵で囲う
- トタンを巻く など

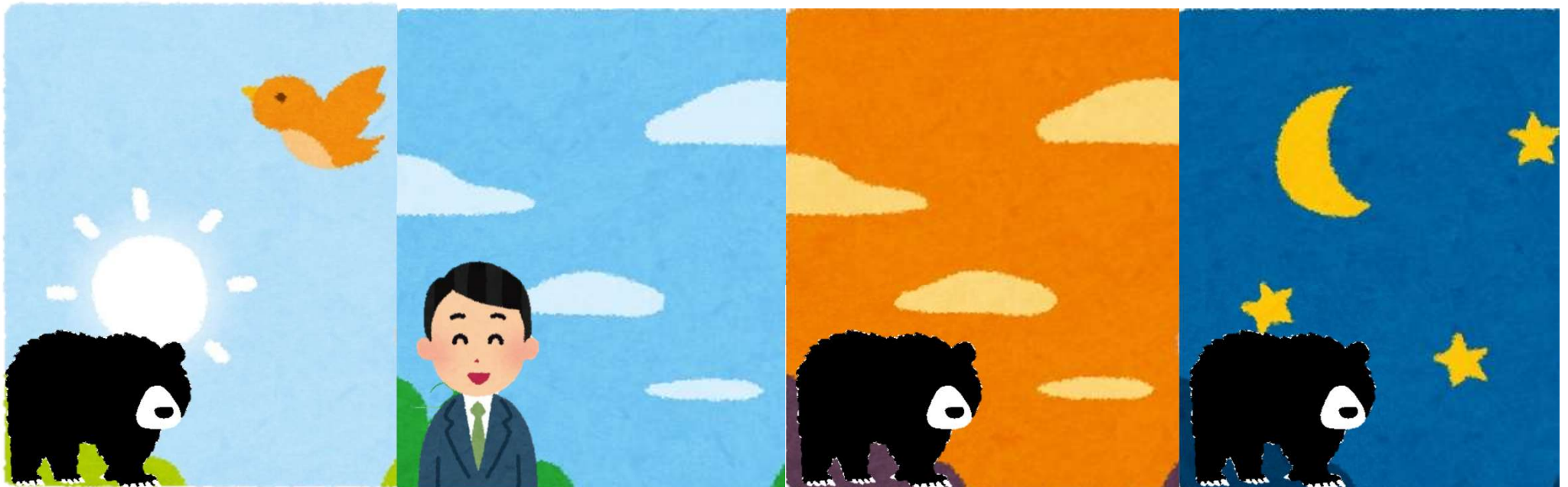
※詳しい方法はお問い合わせください

時間に気をつけて

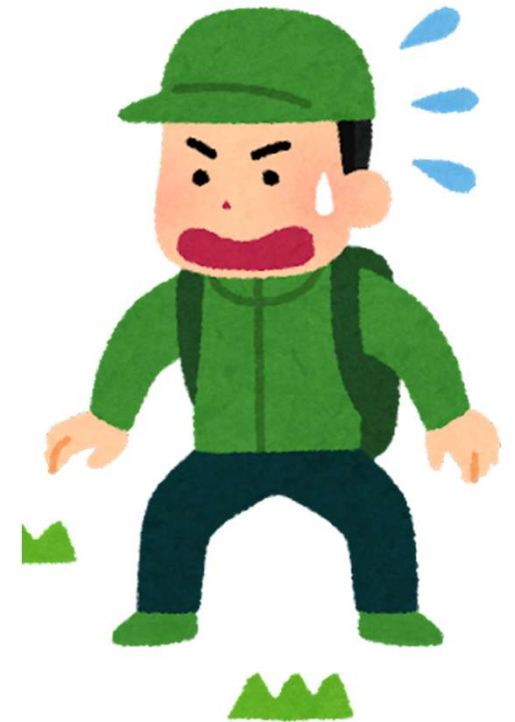
クマは薄暗い時間や夜に動くことが多い



朝、夕方、夜は特に気をつけて！

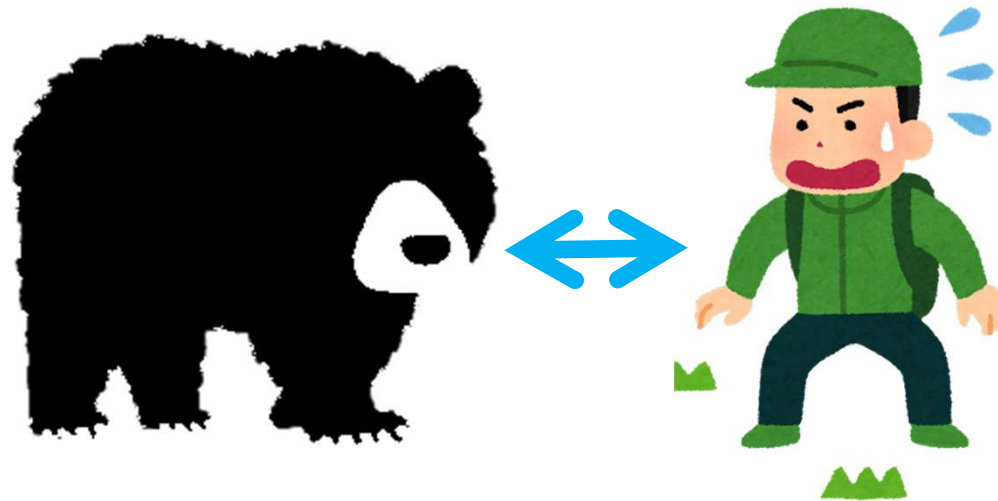


それでも出合ってしまったら、、、



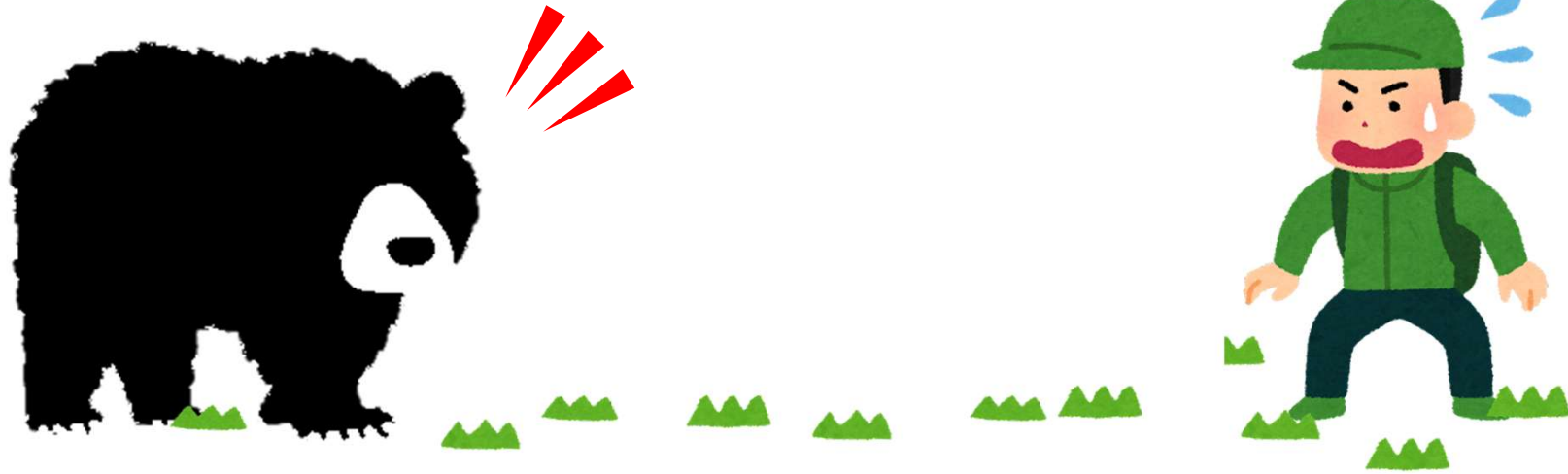
クマに出会ったときは

- クマとの距離は？



クマに出会ったときは

- クマは人に気づいてる？



遠い&気づいてない

- そっと立ち去る



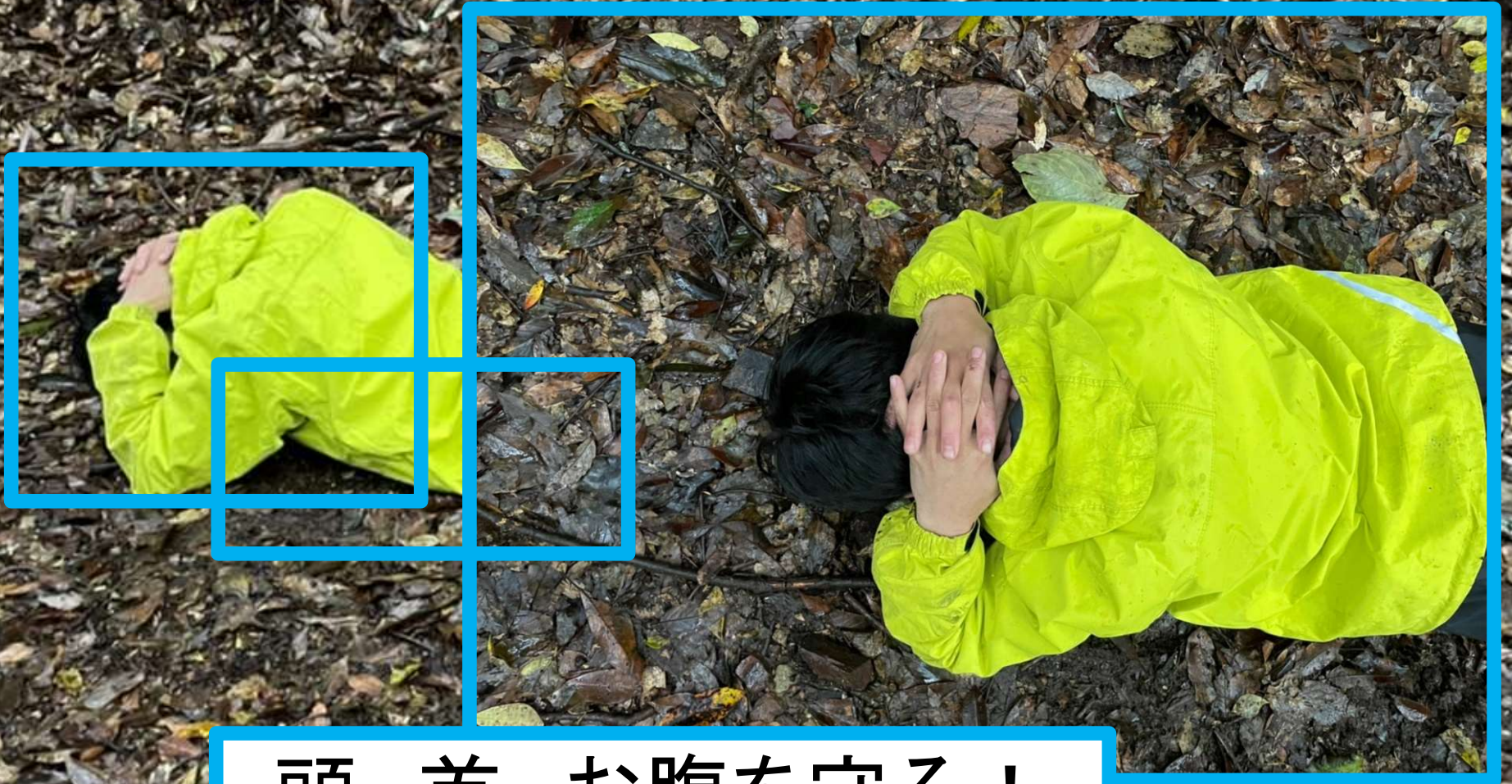
遠い&気づいてる 近い

- 目をそらさず、後ずさり



攻撃してきた！（最終手段です）

防御姿勢



頭、首、お腹を守る！

クマに出合ったら？

まずは出合わないようにする

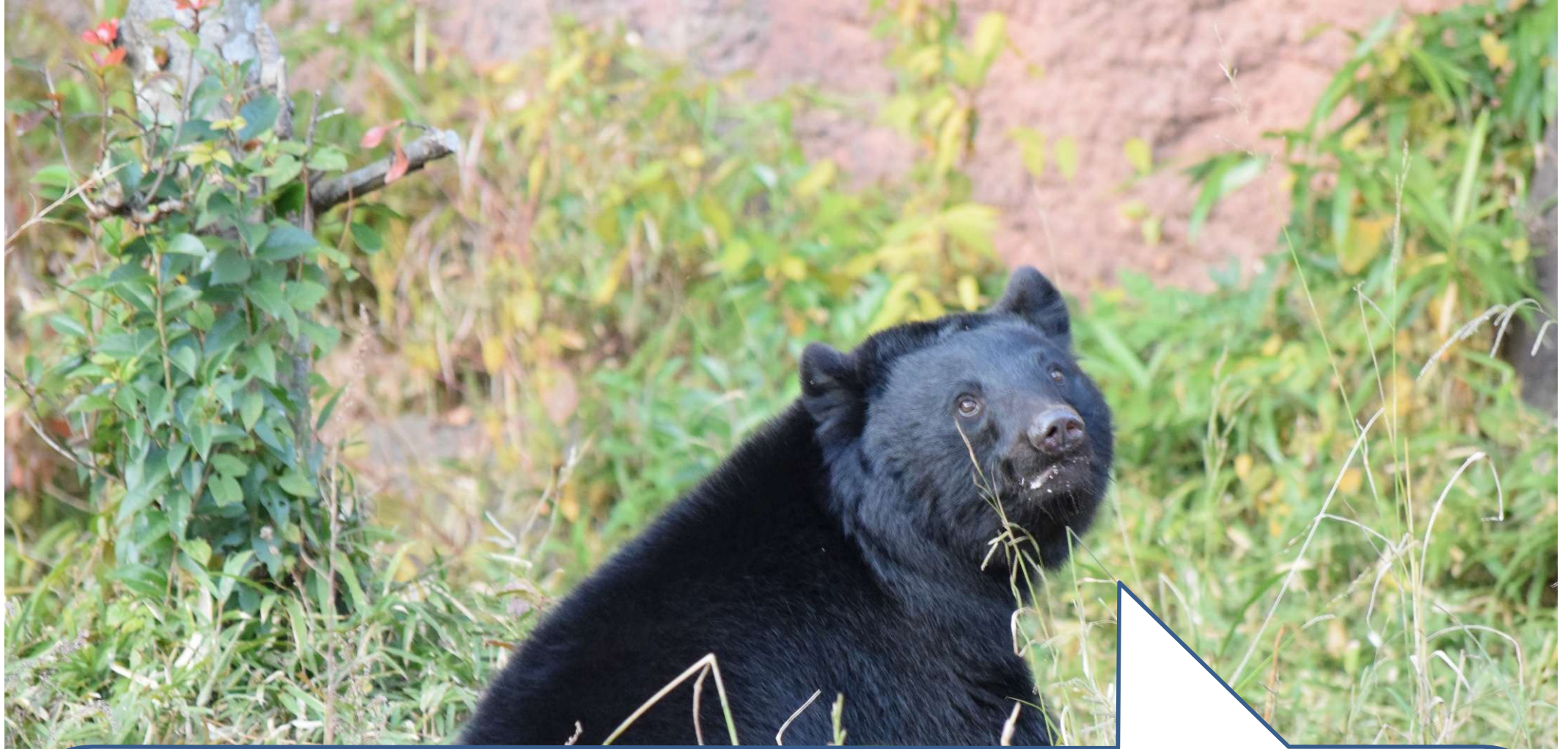
- 音を出す
- 複数人で行動する
- **クマを引き寄せない**



それでも出合ったら

- 目をそらさず後ずさり
- 防御姿勢





正しく知って、安全に暮らしましょう！